



Une **digitalisation**  
dynamique  
dans une  
approche **Cloud**

# Sommaire

## Présentation **PIL-média**

Notre identité, notre organisation et comment nous contacter

01

## Bénéfices de **PIL-Démat**

Une solution pensée pour votre entreprise et nous vous le prouvons

03

## Une solution évolutive

Notre offre est au cœur de notre stratégie industrielle et évolue avec notre pôle R & D en charge de la veille technologique.

05



02

## Présentation **PIL-Démat ?**

Nous connaissons vos problématiques liées au virage du numérique et nous avons la solution

04

## Sécurité et disponibilité

Une solution stable, fiable avec un taux de haute disponibilité à 99,99%

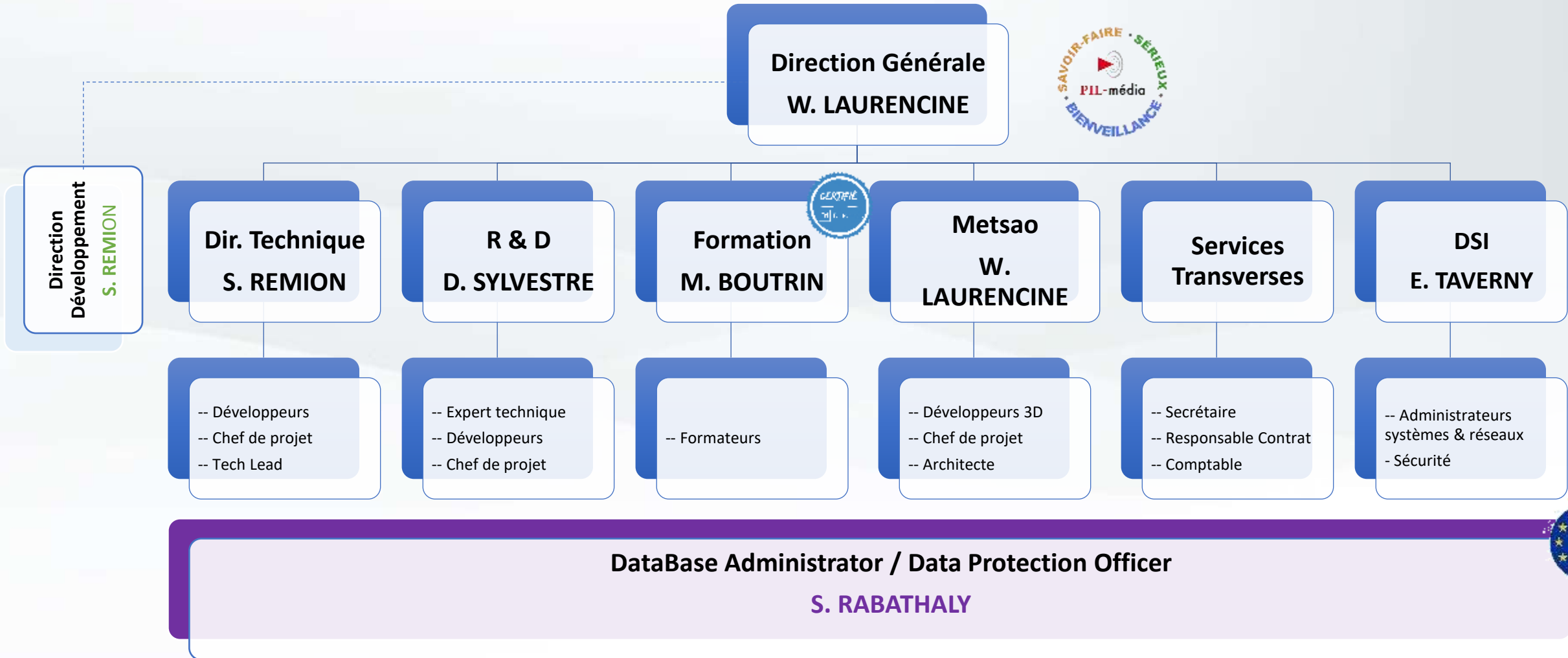
06

## Une offre commerciale intelligente

Notre politique est d'avoir une facturation client exclusivement au regard des services utilisés.

# Présentation **PIL-média**

## Notre Organisation

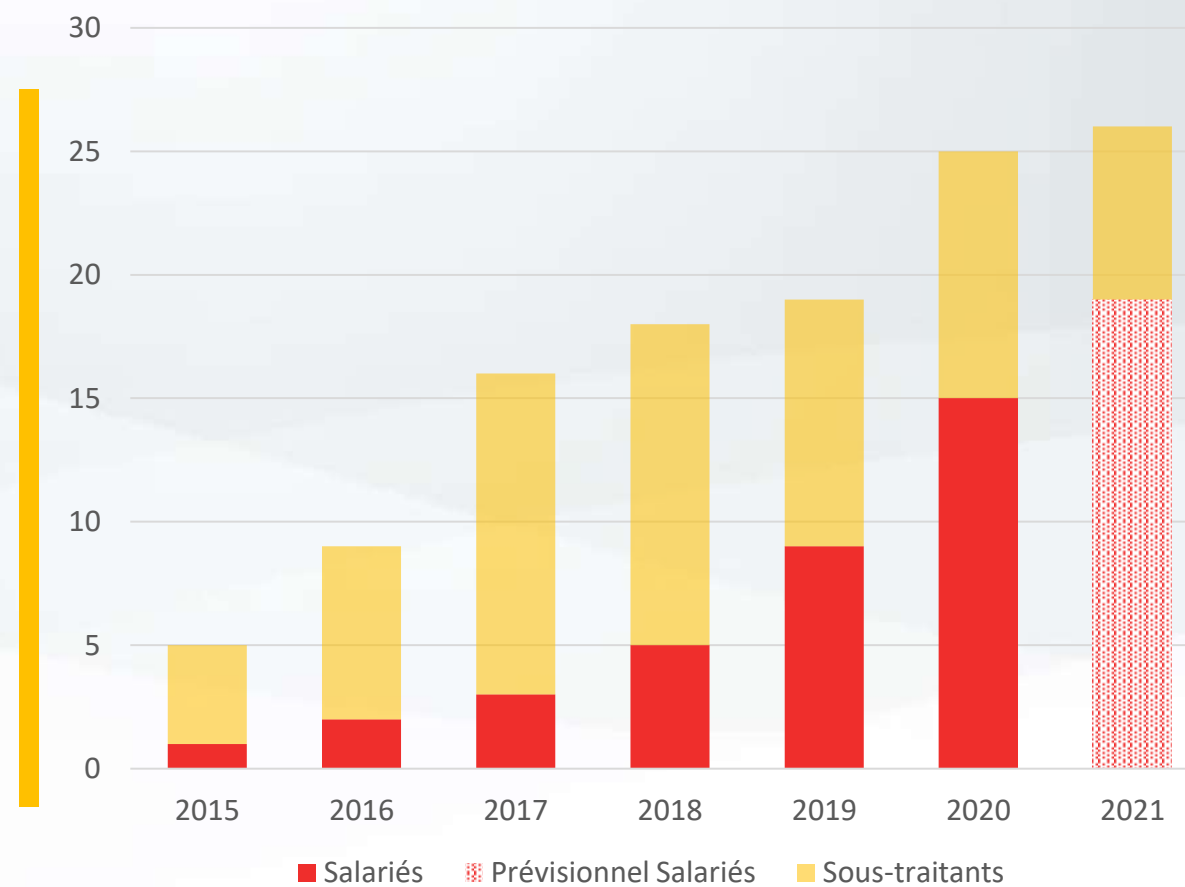


# Présentation **PIL-média**

## L'évolution de nos effectifs



Effectifs



# Présentation **PIL-média**

## Qui sommes-nous ?

**PIL-média** c'est le résultat de plus de 10 années d'expériences à l'international, dans le conseil et le développement de solutions orientées services.

**PIL-média** est totalement autonome de la spécification des besoins jusqu'à l'hébergement. En effet, nous sommes organisés pour relever les challenges suivants :

- Urbanisation SI
- Développement applications et mobile
- Rédaction de spécifications
- Hébergement
- L'architecture logicielle
- Formation
- Conception logicielle
- Infogérance (Infrastructure et support utilisateurs)

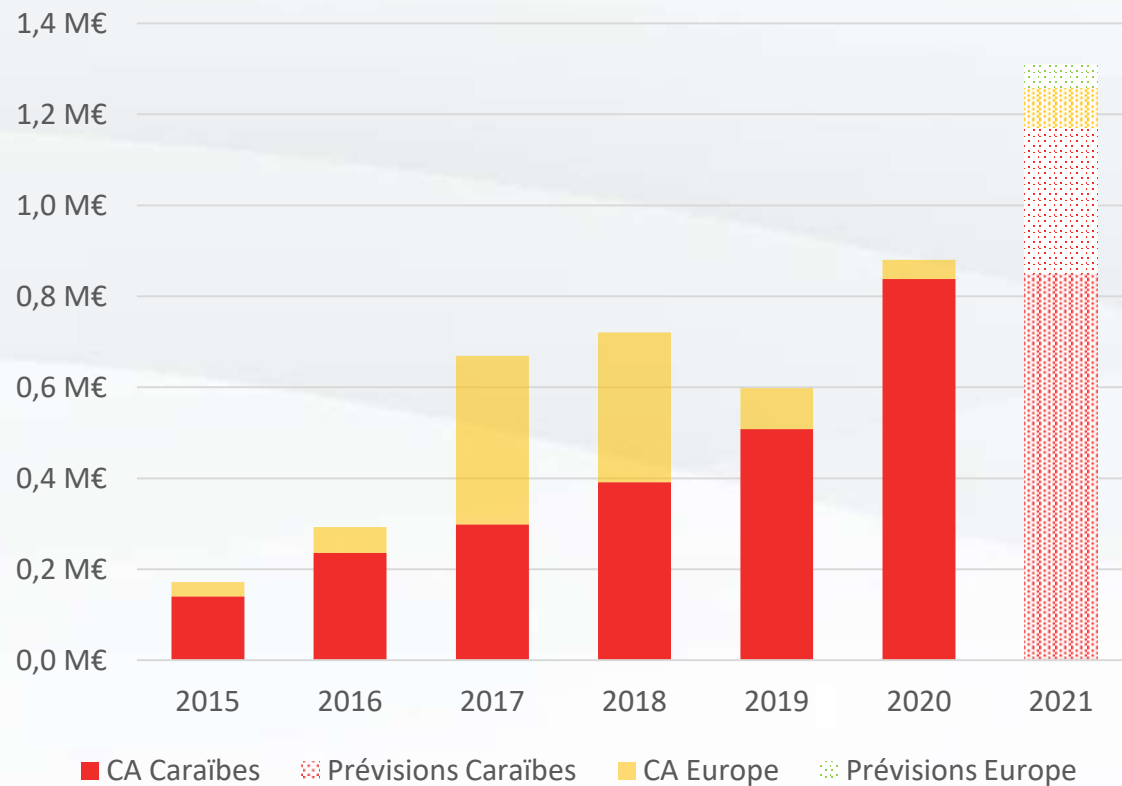
Bien qu'étant très présent chez nos clients pour délivrer des prestations avec de l'Engagement de **Résultats** et de **Moyens**, ou encore via notre organisme de formation, **PIL-média** a la spécificité d'être également éditeur de logiciels. Et à ce titre, l'une de nos offres les plus répandues reste celle de **PIL-Démat** qui sera présentée dans les sections suivantes.



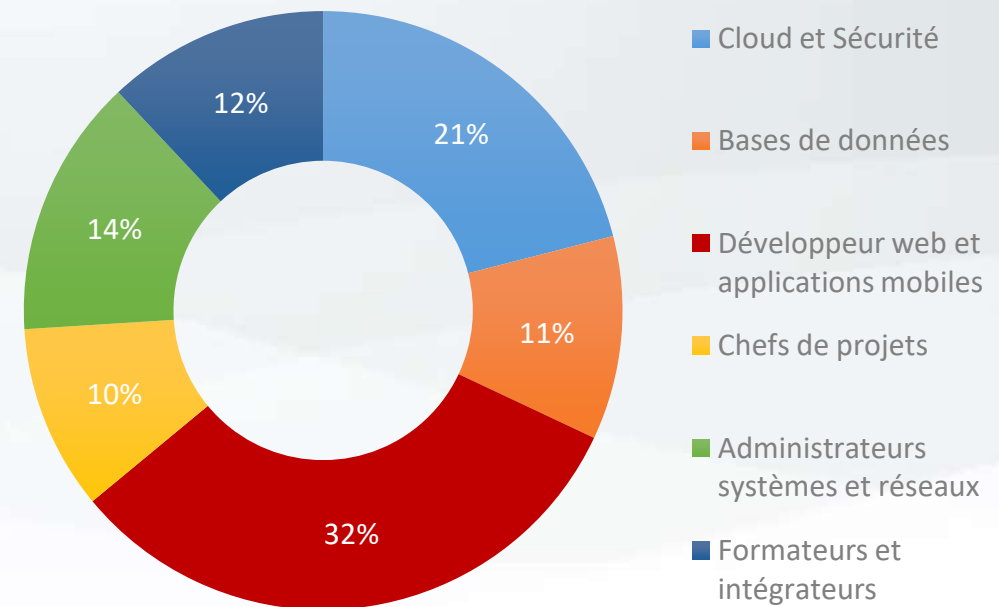
# Présentation **PIL-média**

## Notre efficacité commerciale par activité

### EVOLUTION DU CHIFFRE D'AFFAIRES



### REPARTITION DE L'ACTIVITE



# Présentation **PIL-média**

Ils nous ont fait confiance



GFA Caraïbes



# Présentation **PIL-média** Contacts



## Service Commercial

**596 375 185**

[commercial@pil-media.com](mailto:commercial@pil-media.com)

<https://www.pil-media.com>

## Votre contact privilégié

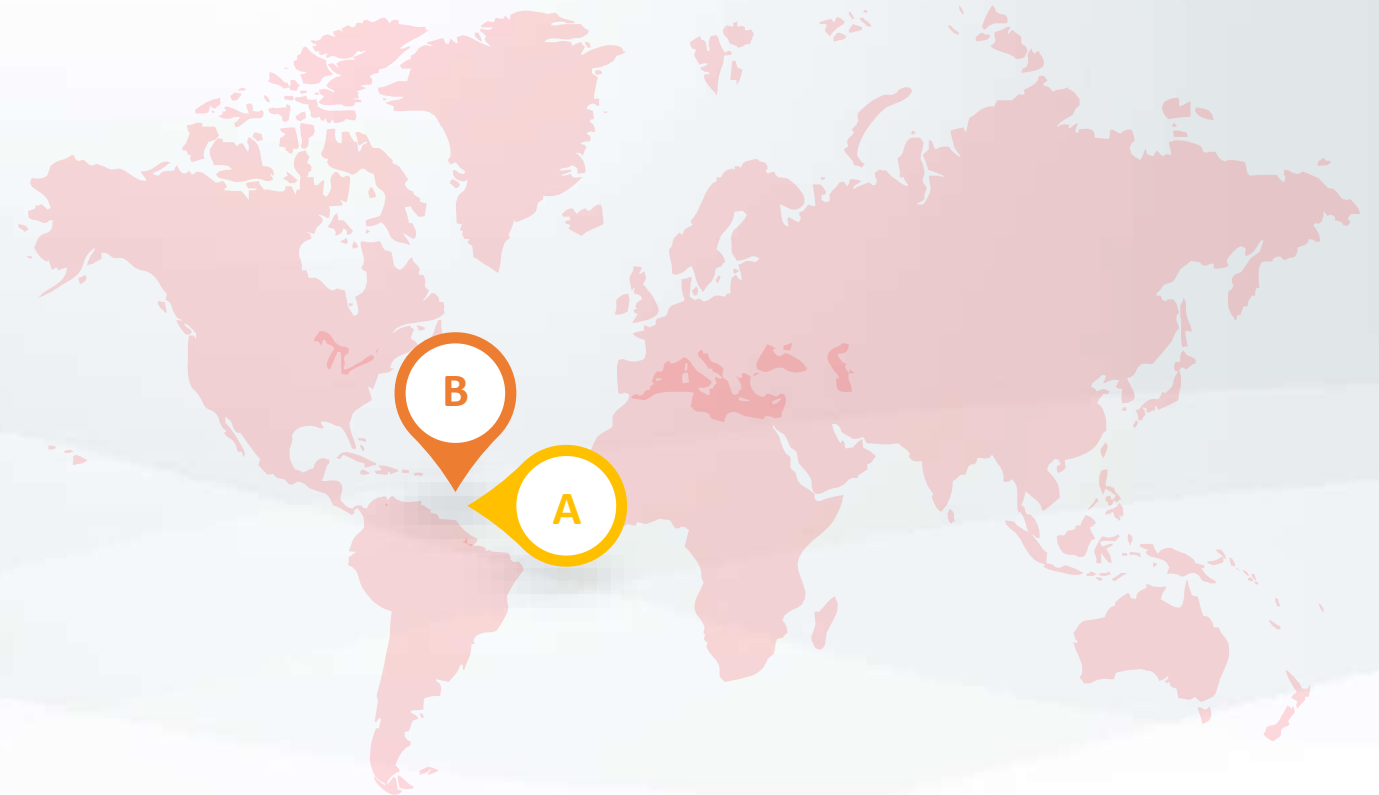


**David SYLVESTRE**

**Responsable R&D**

[dsylvestre@pil-media.com](mailto:dsylvestre@pil-media.com)

+596 696 845 181



### MARTINIQUE

46 Centre Ccial Place d'Armes  
97232 Le Lamentin



### GUADELOUPE

15 Rue Abel Tiroumal, Lot.  
Colibris Convenance, Baie Mahault



# Présentation **PIL-Démat** ?

## Notre solution

**PIL-Démat** est né de notre expérience sur les projets de développement d'applications : Des besoins équivalents réapparaissent chez la majorité de nos clients.

Le virage du numérique offre aux entreprises de nouvelles opportunités de développement. Les outils fondamentaux permettant de prendre ce virage se retrouvent dans le plus grand nombre d'organisation.

Fort de ce constat, nous avons créé une solution capable de répondre aux attentes du plus grand nombre d'entreprises;

Une solution évolutive, disponible de tout temps et en tous lieux : **PIL-Démat**  
**Une plateforme Cloud modulable qui s'adapte aux besoins et aux spécificités de votre entreprise.**



### Notre cible

**PIL-Démat** est une solution idéale pour les PME qui ont besoin de réactivité dans la mise en place d'une solution adaptée à leur type d'activité.



### Notre objectif

Faciliter la transition numérique des entreprises tout en améliorant leur rentabilité.  
 Simplifier l'utilisation d'un logiciel métier avec une approche **SaaS\***

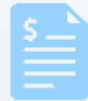


### Notre proximité

Bien qu'étant une solution Cloud, nous privilégions une proximité en terme d'échange avec nos clients. Notre savoir reste local ce qui permet de nous adapter aux spécificités locales

\*Software As A Service (SaaS) ou logiciel en tant que service est un modèle d'exploitation logiciels dans lequel ceux-ci sont installés sur des serveurs distants plutôt que sur la machine de l'utilisateur.

# Présentation **PIL-Démat** Contacts



## CRM

Gestion de vos Devis Factures et de votre relation client.



## GED

Module de Gestion électronique de documents.



## SIGNATURE ÉLECTRONIQUE

Module de signature électronique avec ou sans authentification (via SMS ou email)



## OUTILS DE PRODUCTION

Gérer votre production de la commande à la réalisation en passant par la facturation.



## PLANNIFICATION

Suivez vos tâches journalières et les ressources associées grâce à notre outil de planification.



## AFFICHAGE DYNAMIQUE

Communiquez de façon moderne et efficace en diffusant des informations et du contenu multimédia sur vos écrans, bornes tactiles ou vidéoprojecteur



Nous développons aussi des modules selon les besoins spécifiques de nos clients

# Présentation **PIL-Démat** Spécifications Techniques

Notre Plateforme s'appuie sur une infrastructure IAAS de **haute disponibilité**, **performante** et **sécurisée** pour vos données :

- **Infrastructure redondée** dans deux Datacenters OVH (*Roubaix et Gravelines*)
- Sécurité et Qualité de services : respect des **normes Tier 3+ et Tier 4**
- Réseaux public et privé à **haut débit**: WAN (10Gpbs), LAN (2Gpbs)
- Technologie **OVHcloud Link Aggregation (OLA)** pour la continuité de service
- **Sauvegarde renforcée** avec l'activation d'un Backup Storage complémentaire
- Filtrage des flux utilisateurs sécurisé par **deux niveaux de firewalls**
- **Supervision 24/7**

Les Datacenters localisés chez OVH garantissent un engagement fort des niveaux de services des infrastructures mutualisées:

- **Services Cloud : Taux de disponibilité mensuelle : 99,99% (24/7)**
- **Infrastructure : Taux de disponibilité mensuelle : 99,99% (24/7)**
- **Opérateurs Télécom : Taux de disponibilité mensuelle : 99,99% (24/7)**



Notre Plateforme s'appuie sur une infrastructure IAAS de **haute disponibilité**, **performante** et **sécurisée** pour vos données :

- Serveur Linux Debian
- Application APACHE/PHP
- Base de données POSTGRESQL



## PIL-média & ses experts

**PIL-média** s'appuie sur son pôle d'expertise certifié



# Bénéfices de **PIL-Démat**



## Économies dès le départ

L'offre **PIL-Démat** est basée sur un investissement efficace à savoir : **le client ne paie que ce dont il a besoin** bien que l'offre dispose d'une capacité plus importante.



## Gain de temps significatif

**Capitalisation des développements depuis une quinzaine d'années** via des briques techniques intégrées dans **PIL-Démat**.



## Sécurité et disponibilité

Nous avons opté pour appuyer nos services liés à la sécurité et à la disponibilité sur ceux du leader européen OVH; ce qui nous amène à des taux en haute disponibilité de **99,9%**



## Une solution qui évolue

Notre pôle R&D est en charge de la veille technologique et de l'évolution de nos produits. **Nos clients ayant optés pour notre offre cloud profitent gracieusement des évolutions de nos produits.**



## Une approche modulaire

La philosophie de **PIL-Démat** est d'avoir des abstractions embarquées dans l'offre sous forme de services. Ainsi, **chaque client peut bénéficier des modules dont il a besoin** ; ce qui donne un coût adapté à chaque client.



## Une plateforme éprouvée

Divers domaines d'activités utilisent notre plateforme ce qui a donné naissance à un volume de tests fonctionnels et tests de charge important. **Notre solution est stable et reconnue de nos clients.**



# Bénéfices de **PIL-Démat**

## Gain de temps significatif

Gagnez en rapidité grâce aux avantages de notre solution :



**PIL-Démat** permet de rationaliser les processus.



Simplifier la collaboration entre différents services d'une entreprise



Stockées dans une base de données centrale et accessible en tous lieux, les informations ne sont plus figées.



Éviter les risques de versions conflictuelles en cas de modification de fichiers et d'échanges de versions différentes entre collègues



# Sécurité et disponibilité

Notre plateforme présente plusieurs niveaux de sécurité :



Notre architecture technique est éprouvée grâce à nos experts en sécurité (Pare Feu, Authentification forte, Certificats à la connexion, Zone démilitarisée).



Notre plateforme se base sur une **Infrastructure Haute disponibilité** via une redondance d'un ensemble de serveurs distants. Cela permet en cas d'indisponibilité d'un ou plusieurs serveurs de garantir une continuité de services.



Nos serveurs sont **redondés sur différents sites physiques** afin de prévenir les risques naturels. Ils sont également hébergés dans des "salles blanches" dont l'accès est hautement sécurisé et réglementé.



Nous garantissons également la **protection de vos données personnelles** ainsi que celles de vos clients en accord avec le **RGPD** (Règlement Général sur la Protection des Données).



# Une solution évolutive

**PIL-Démat** est une solution en constante évolution. Notre objectif est d'apporter une offre en constante amélioration à nos clients et de satisfaire l'intégralité de leurs besoins. Nous nous faisons un devoir d'améliorer nos services.

En effet, cela passe par l'ajout de nouvelles fonctionnalités, la mise à jour de votre infrastructure et cela de façon automatique et transparente pour nos clients.



Afin de garantir l'évolution de **PIL-Démat**, nous disposons des moyens suivants :



Une équipe de développement dédiée **PIL-Démat**



Un investissement significatif de notre direction général qui représente un volume de 200 k€ chaque année.

# Une offre commerciale intelligente

## Notre produit

- Capitalisation d'un savoir-faire d'une quinzaine d'années
- Produit adaptatif
- Approche services permettant la customisation client
- Une couverture **End-To-End** de la prise en compte des exigences client jusqu'à l'hébergement
- L'opportunité de souscrire à un accompagnement post mise en production (contrat de maintenance)

## Notre offre

- Un investissement maîtrisé qui se traduit par un loyer mensuel
- Aucun engagement de la part du client sur la durée de souscription
- Un coût unique par client en fonction des services utilisés
- Une proximité client qui garantit la réactivité
- Des améliorations du produit à l'initiative de notre pôle R & D sont intégrées sans surfacturation



# Une offre commerciale intelligente

## Les avantages économiques



# Synthèse

**PIL-média**

Analyse besoin client  
Proposition des services PIL-Démat

Mise en production  
Contrat de maintenance

Evolution du socle  
**PIL-Démat**  
Clôture du Projet

Votre Besoin :

- Couverture complète
- Mise à disposition rapide
- Budget limité

Sélection briques  
**PIL-Démat**  
Validation du planning

Améliorations  
Clôture du projet

**Notre client**



Merci de votre attention